

SCHULHAUS BACHTEL

Oberglatt
Neubau
Planung / Bauleitung

BAUHERR
Gemeinde Oberglatt

AUFTRAGSART
Wettbewerb/ Generalplaner

FACHPLANERTEAM
Statik: Bona Fischer Bauingenieure AG Winterthur
HLKS: Ensatech AG Rümlang
Elektro: Bitech Engineering AG Illnau-Effretikon
Bauphysik: Aundb Bauphysik GmbH Winterthur
Umgebung: Fischer Landschaftsarchitekten AG Embrach

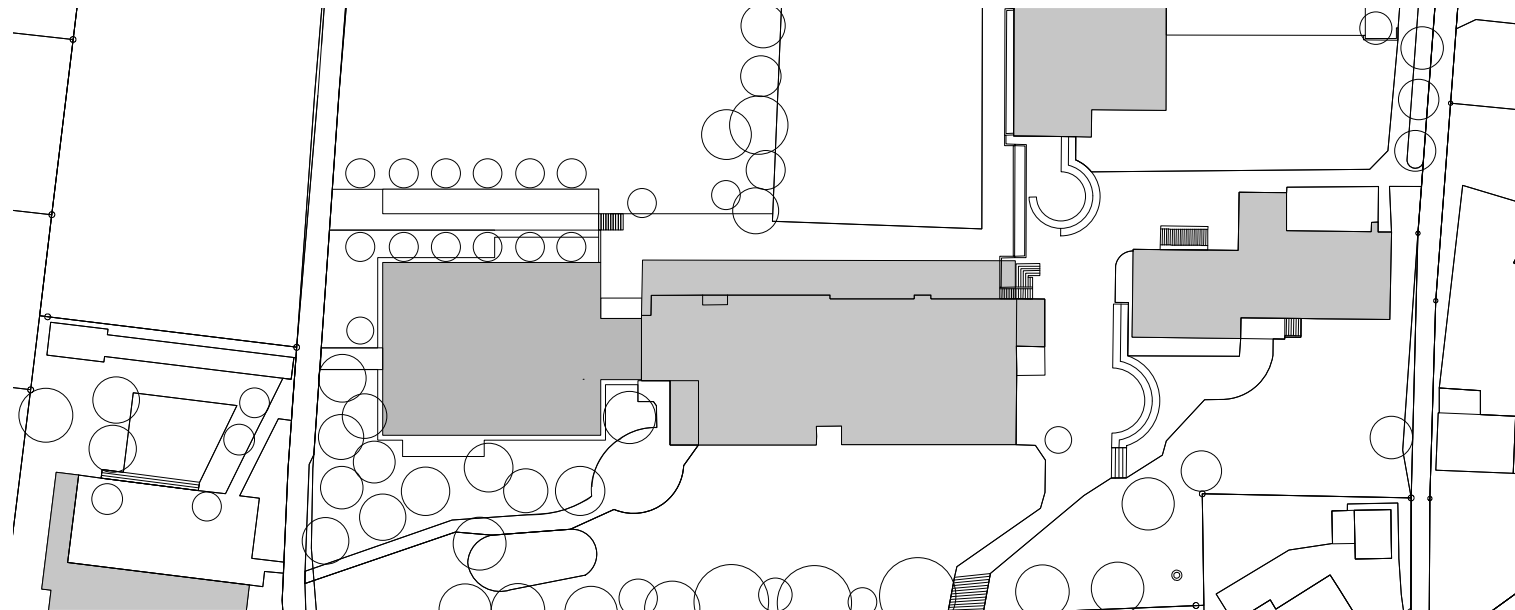
AUSFÜHRUNG
2018-19

KOSTEN BKP 2-9
CHF 8'900'000

PROJEKTBECHRIEB

Dem heterogenen Ensemble an Schulhäusern aus verschiedensten Zeiten und mit unterschiedlichsten Ausprägungen wird ein, in seiner Form und Sprache eigenständiger, Körper dazugesetzt. Nur funktional ist der Neubau mit dem bestehenden Schulhaus Bachtel verbunden. Ein halbgesschossiger Versatz ermöglicht die Erschliessung sowohl vom oberen Eingangslevel als auch vom tieferen vorgelagerten Platz. Der Neubau beinhaltet Räume für den Hort, vier Klassenzimmer mit zwei Gruppenräumen, vier Handarbeitszimmer, ein Lehrerzimmer und zwei Spezialzimmer. Dem in Massivbauweise aus

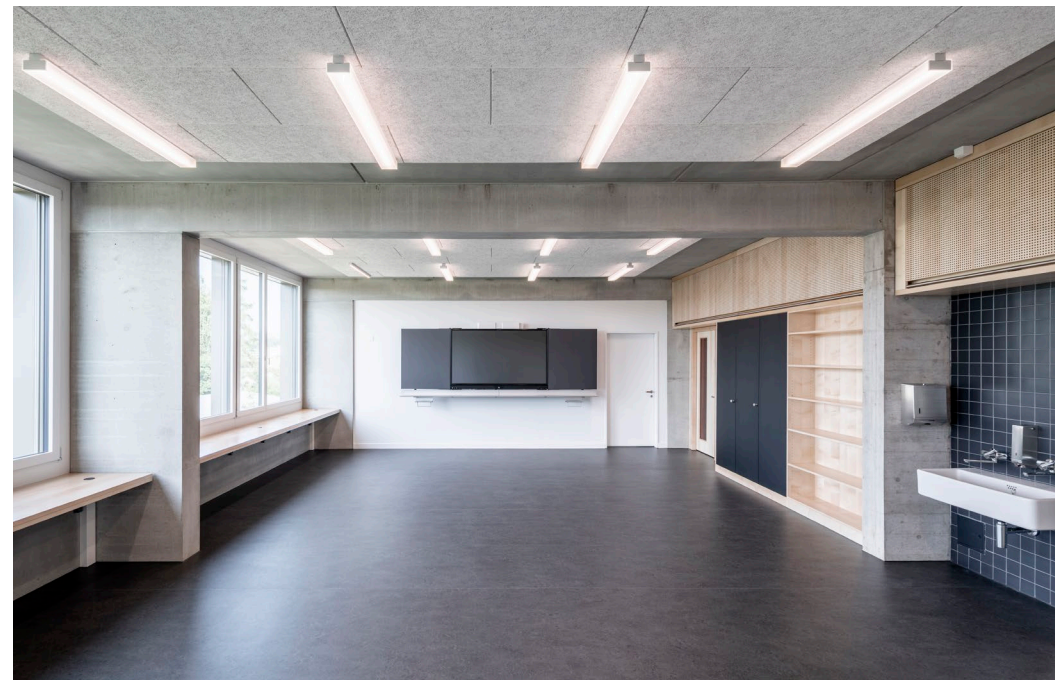
gebildeten, dreigeschossigen Neubau, liegt eine einfache dreifeldige Rahmenstruktur zugrunde. Diese Skelettstruktur ist nicht nur eine effiziente, kostengünstige und zeitsparende statische Lösung, sondern schafft auch eine raumbildende, im Innern überall ablesbare Struktur. Die Innenwände und Einbauten des Schulhauses lassen sich als Füllung für die Stützen und Unterzüge denken, dem entsprechend lassen sie sich anpassen oder Verschieben ohne den Rohbau anzutasten.



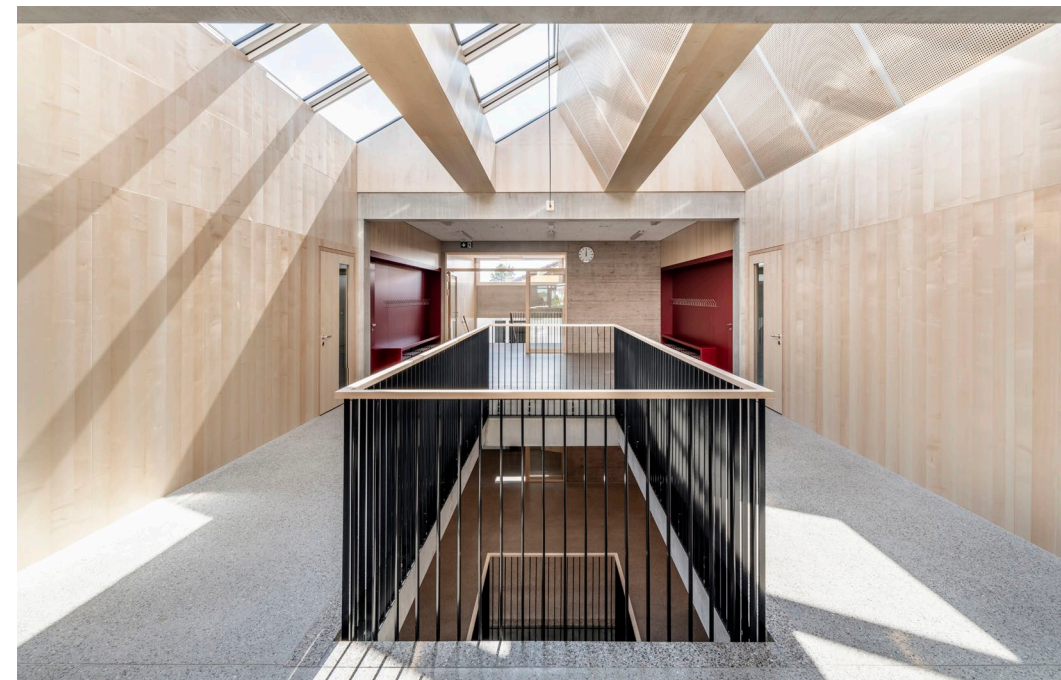
Situation



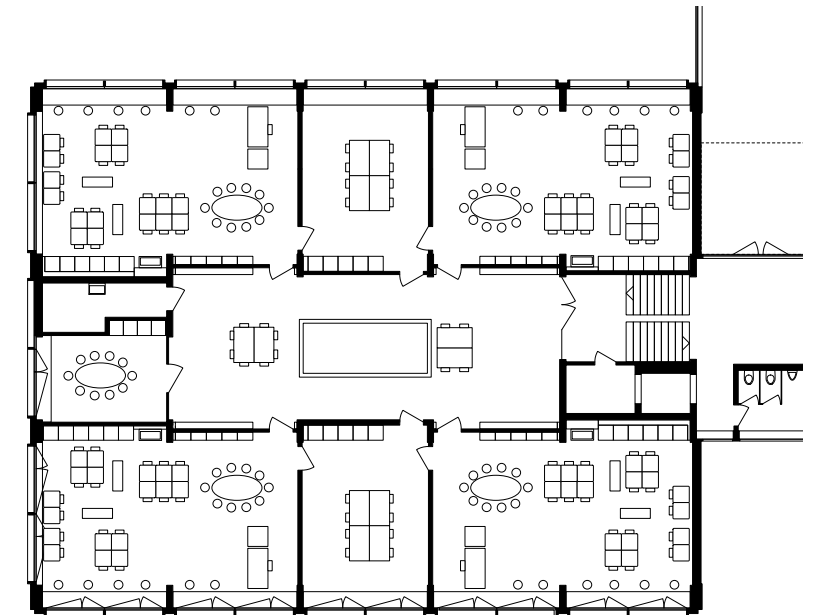
Zugang Aussen



Klassenzimmer



Erschliessung



Grundriss EG